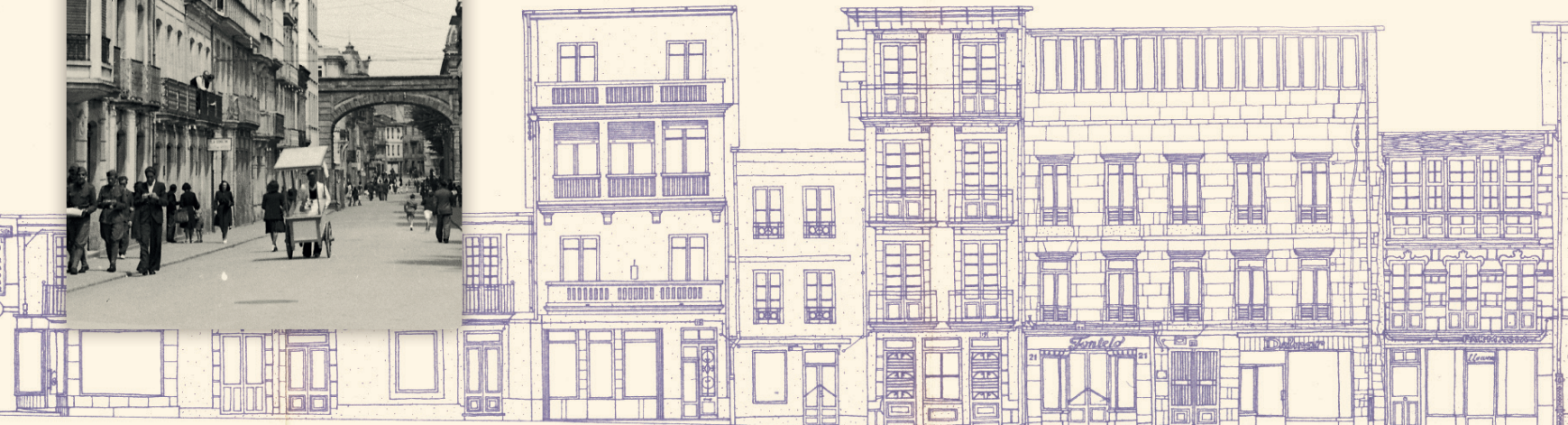


# Arquivo Municipal 2023





LUGO. Fiestas de S. Froilán

## O Arquivo Municipal | A cidade a pé

---

O Arquivo Municipal de Lugo reúne, custodia e conserva a documentación producida pola institución municipal ao longo da Historia e actúa como gardián do patrimonio documental local, testemuña de todos os cambios experimentados pola cidade ao longo de tempo.

Este calendario amosa, a través de distintas pezas do fondo documental do Concello de Lugo e da colección fotográfica Delgado Guisasaola, un aspecto moi concreto do

desenvolvemento urbano: a maneira en que o pobo de Lugo fixo uso de rúas, prazas e avenidas e, principalmente, como nelas foron gañando protagonismo as persoas.

A cidadanía lucense xa asocia dende hai décadas que certos espazos da cidade son peonís cando non sempre foi así. A eses lugares de longa tradición peonil foron engadíndose novos proxectos levados a cabo recentemente e outros que pronto se materializarán coa idea de achegar a cidade ás persoas.

A través de diversos planos e fotografías do Arquivo Municipal pódese apreciar o aspecto que presentaron eses lugares en diferentes momentos do século XX e os distintos xeitos de vivir a cidade, sempre buscando poñer os pés na terra. O Lugo máis auténtico vívese a pé.



EXCELENTISIMO AYUNTAMIENTO  
de  
LUGO

PLAN PARCIAL DE  
ORDENACION URBANA  
RECINTO AMURALLADO

INFORMACION  
URBANISTICA

PLANO Nº 20

CIRCULACION

RODADA

ARQUITECTO - EPREN GARCIA FERNANDEZ

COLABORADOR - JOSE LUIS GARCIA FERNANDEZ

ESCALA 1:2000 MAYO 1983

*Epren*  
GARCIA FERNANDEZ

LEYENDA

MUY INTENSA	—
INTENSA	—
GRANDE	—
MEDIA	—
CERRADO TRAFICO RODADO	—
APARCAMIENTO	P
PARADA TAXIS	T
SURTIDOR GASOLINA	G







# Xaneiro 2023

Luns	Martes	Mércores	Xoves	Venres	Sábado	Domingo
						1
2	3	4	5	6	7	8
9	10	11	12	13	14	15
16	17	18	19	20	21	22
23	24	25	26	27	28	29
30	31					

1. Plano da circulación rodada. Plan Parcial de Ordenación Urbana do Recinto Amurallado, 1963  
AMLu, Expedientes de planeamento urbanístico, sig. 15574
2. [Retrato dun grupo de homes no San Froilán].  
Valentín Roldán (fotógrafo) [s.d.]  
AMLu, Colección fotográfica Delgado Guisasola, sig. 944.1
3. [Praza Maior coas torres da catedral ao fondo]:  
detalle. Autor descoñecido [s.d.]  
AMLu, Colección fotográfica Delgado Guisasola, sig. 251.3

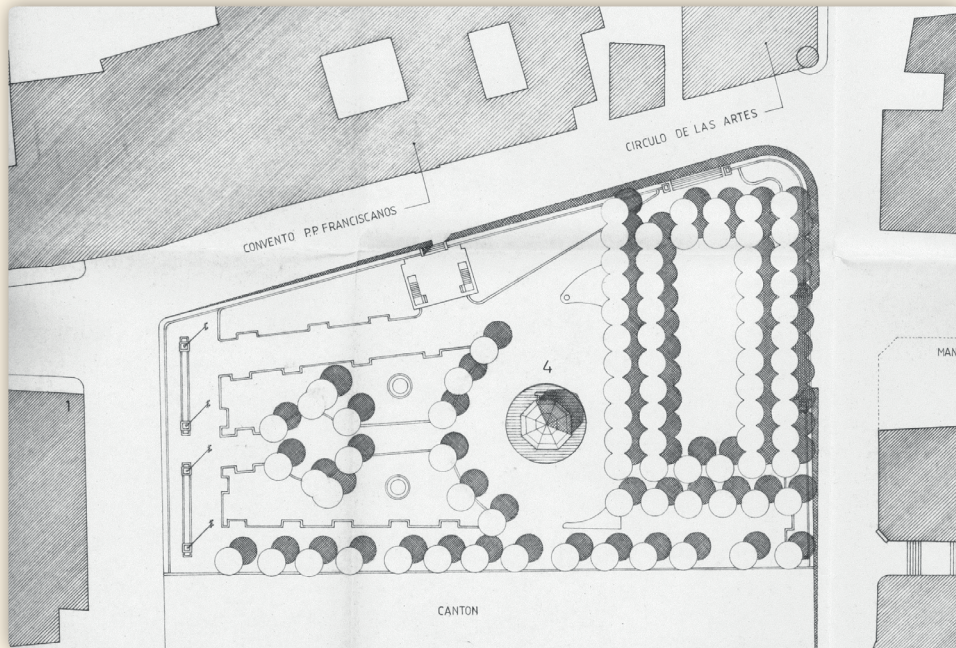


## Arquivo Municipal (Centro de Servizos Municipais)

Ronda da Muralla, 197 · 27002 Lugo  
Tfno.: 982 297 249  
arquivo@lugo.gal

Horario: das 9 ás 14 horas (cita previa)







# Febreiro 2023

Luns	Martes	Mércores	Xoves	Venres	Sábado	Domingo
		1	2	3	4	5
6	7	8	9	10	11	12
13	14	15	16	17	18	19
20	21	22	23	24	25	26
27	28					

- 
4. Plano de situación da Praza Maior: detalle. Proxecto de restauración do quiosco da Praza Maior, 1985  
AMLu. Expedientes de obras municipais, sig. 15655.3
  5. [Praza do Campo]. Autor descoñecido, 1927  
AMLu, Colección fotográfica Delgado Guisasola, sig. 877



## Arquivo Municipal (Centro de Servizos Municipais)

Ronda da Muralla, 197 · 27002 Lugo

Tfno.: 982 297 249

[arquivo@lugo.gal](mailto:arquivo@lugo.gal)

Horario: das 9 ás 14 horas (cita previa)





# Marzo 2023

Luns	Martes	Mércores	Xoves	Venres	Sábado	Domingo
		1	2	3	4	5
6	7	8	9	10	11	12
13	14	15	16	17	18	19
20	21	22	23	24	25	26
27	28	29	30	31		

- 
- [Festas de San Froilán. Procesión pola rúa da Cruz]:  
detalle. Valentín Roldán (fotógrafo), 1912  
AMLu, Colección fotográfica Delgado Guisasola, sig. 1002
  - [Vista dende o Campo Castelo cara a Praza Maior].  
Salvador Castro Freire (fotógrafo), [s.d.]  
AMLu, Colección fotográfica Delgado Guisasola, sig. 905



## Arquivo Municipal (Centro de Servizos Municipais)

Ronda da Muralla, 197 · 27002 Lugo

Tfno.: 982 297 249

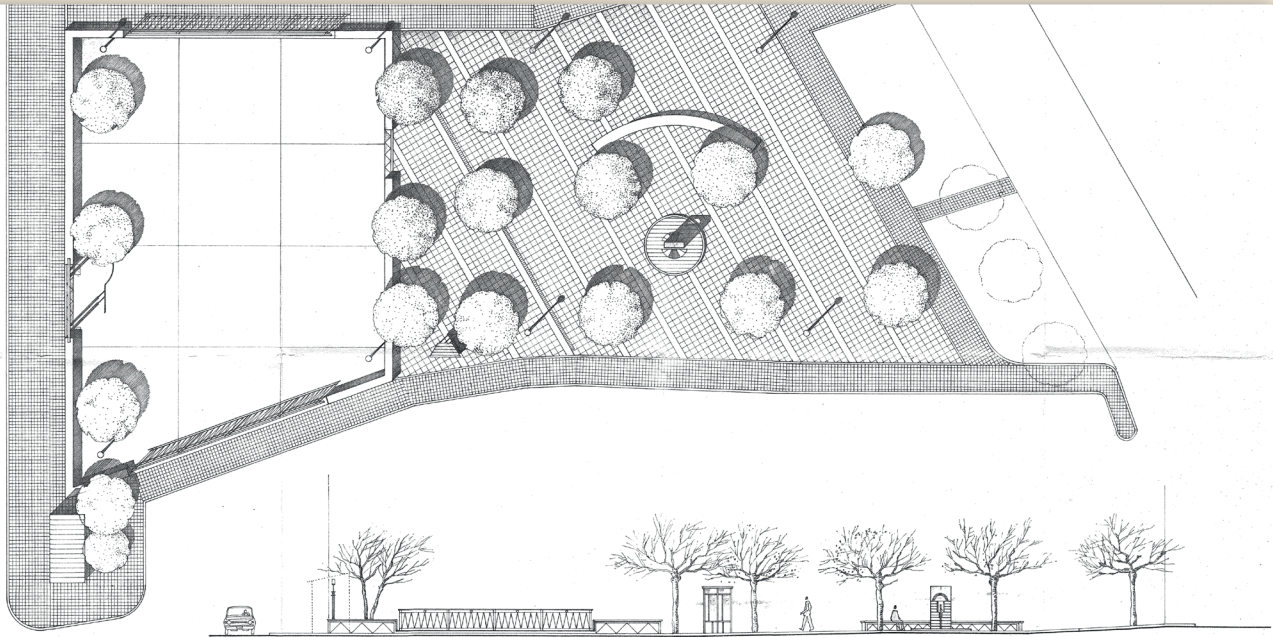
[arquivo@lugo.gal](mailto:arquivo@lugo.gal)

Horario: das 9 ás 14 horas (cita previa)





calle de calvo soteo



# Abril 2023

Luns	Martes	Mércores	Xoves	Venres	Sábado	Domingo
					1	2
3	4	5	6	7	8	9
10	11	12	13	14	15	16
17	18	19	20	21	22	23
24	25	26	27	28	29	30

- 
- Plano de planta reformada. Sombras: detalle. Proxecto de ordenación da praza do Campo Castelo, 1986-1989. AMLu. Expedientes de obras municipais, sig. 15655.4
  - [Rúa da Raíña dende o piso do señor Gasalla]: detalle. Autor descoñecido, 1950  
AMLu, Colección fotográfica Delgado Guisasola, sig. 230



## Arquivo Municipal (Centro de Servizos Municipais)

Ronda da Muralla, 197 · 27002 Lugo  
Tfno.: 982 297 249  
arquivo@lugo.gal

Horario: das 9 ás 14 horas (cita previa)







# Maio 2023

Luns	Martes	Mércores	Xoves	Venres	Sábado	Domingo
1	2	3	4	5	6	7
8	9	10	11	12	13	14
15	16	17	18	19	20	21
22	23	24	25	26	27	28
29	30	31				

- 
- [Paso do Orfeón Galego na rúa da Raíña]:  
detalle. Ameijide (fotógrafo), 1910  
AMLu, Colección fotográfica Delgado Guisasola, sig. 1006
  - [Rúa Bispo Aguirre]: detalle. Autor descoñecido, [s.d.]  
AMLu, Colección fotográfica Delgado Guisasola, sig. 271.1

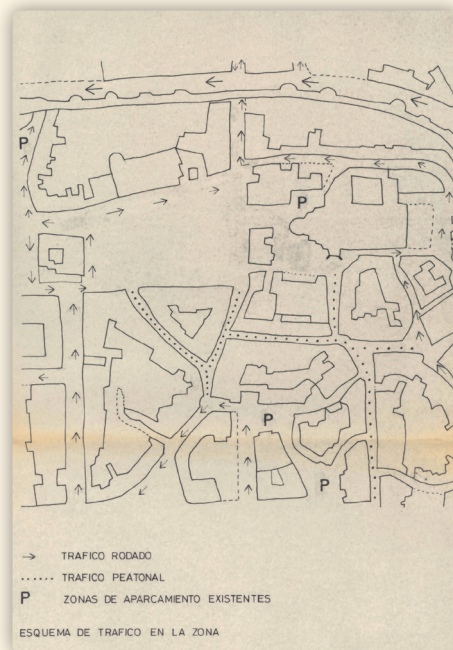


## Arquivo Municipal (Centro de Servizos Municipais)

Ronda da Muralla, 197 · 27002 Lugo  
Tfno.: 982 297 249  
arquivo@lugo.gal

Horario: das 9 ás 14 horas (cita previa)







# Xuño 2023

Luns	Martes	Mércores	Xoves	Venres	Sábado	Domingo
			1	2	3	4
5	6	7	8	9	10	11
12	13	14	15	16	17	18
19	20	21	22	23	24	25
26	27	28	29	30		

- 
- Esquema de tráfico rodado e peonil. Proxecto de obras varias na Praza Maior de Lugo, 2ª fase. AMLu. Expedientes de obras municipais, sig. 15660.3
  - [Campo do Cárcere]. Salvador Castro Freire (fotógrafo), 1908 AMLu, Colección fotográfica Delgado Guisasola, sig. 1187

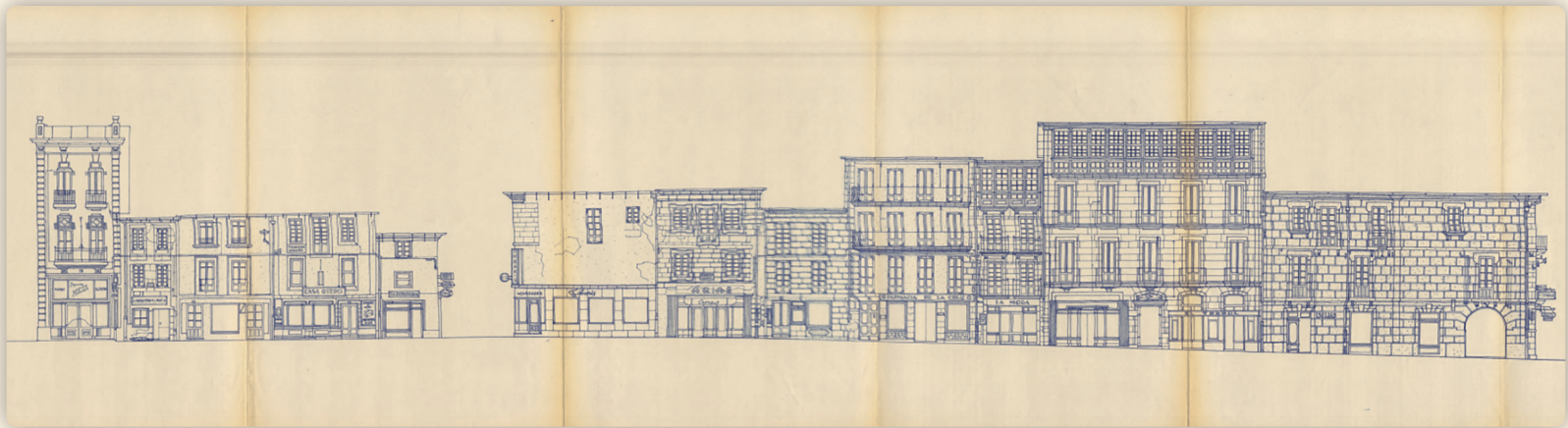


## Arquivo Municipal (Centro de Servizos Municipais)

Ronda da Muralla, 197 · 27002 Lugo  
Tfno.: 982 297 249  
arquivo@lugo.gal

Horario: das 9 ás 14 horas (cita previa)





# Xullo 2023

Luns	Martes	Mércores	Xoves	Venres	Sábado	Domingo
					1	2
3	4	5	6	7	8	9
10	11	12	13	14	15	16
17	18	19	20	21	22	23
24	25	26	27	28	29	30
31						

- 
14. Plano da rúa Conde Pallares: detalle. Plan Parcial de Ordenación Urbana do Recinto Amurallado, 1963  
AMLu, Expedientes de planeamento urbanístico, sig. 15574
  15. [Vista da ponte romana]. Autor descoñecido, 1946  
AMLu, Colección fotográfica Delgado Guisasola, sig. 413



## Arquivo Municipal (Centro de Servizos Municipais)

Ronda da Muralla, 197 · 27002 Lugo  
Tfno.: 982 297 249  
[arquivo@lugo.gal](mailto:arquivo@lugo.gal)

Horario: das 9 ás 14 horas (cita previa)







# Agosto 2023

Luns	Martes	Mércores	Xoves	Venres	Sábado	Domingo
	1	2	3	4	5	6
7	8	9	10	11	12	13
14	15	16	17	18	19	20
21	22	23	24	25	26	27
28	29	30	31			

- 
- [Detalle da Alameda coa Casa do Concello ao fondo].  
Autor descoñecido, [s.d.]  
AMLu, Colección fotográfica Delgado Guisasola, sig. 259.1
  - [Vista da Casa Velarde e da Praza de Abastos]:  
detalle. José Luis Vega Fernández (fotógrafo), [s.d.]  
AMLu, Colección fotográfica Delgado Guisasola, sig. 1051



## Arquivo Municipal (Centro de Servizos Municipais)

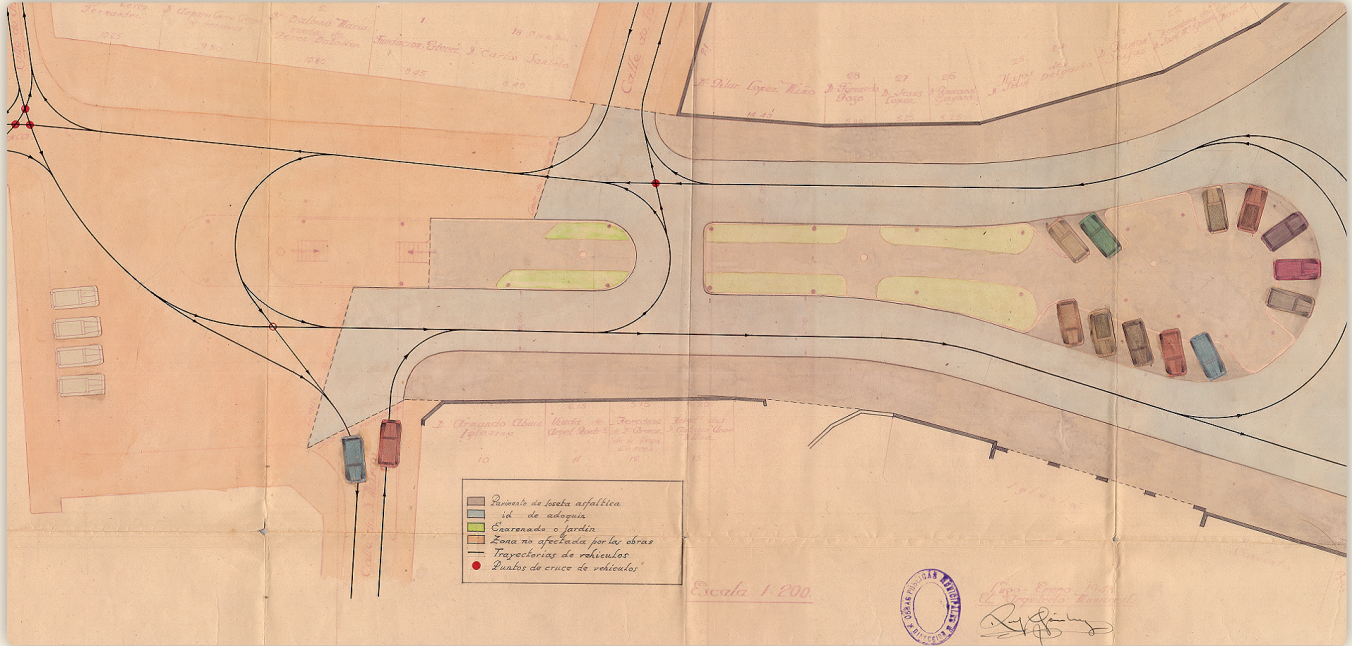
Ronda da Muralla, 197 · 27002 Lugo

Tfno.: 982 297 249

[arquivo@lugo.gal](mailto:arquivo@lugo.gal)

Horario: das 9 ás 14 horas (cita previa)





# Setembro 2023

Luns	Martes	Mércores	Xoves	Venres	Sábado	Domingo
				1	2	3
4	5	6	7	8	9	10
11	12	13	14	15	16	17
18	19	20	21	22	23	24
25	26	27	28	29	30	

- 
18. Plano do proxecto de substitución do pavimento da praza de Santo Domingo, 1948.  
AMLu. Expedientes de obras municipais, sig. 1143.4
  19. [Postos de polbo na Mosqueira]. Autor descoñecido, [s.d.]  
AMLu, Colección fotográfica Delgado Guisasola, sig. 311.1

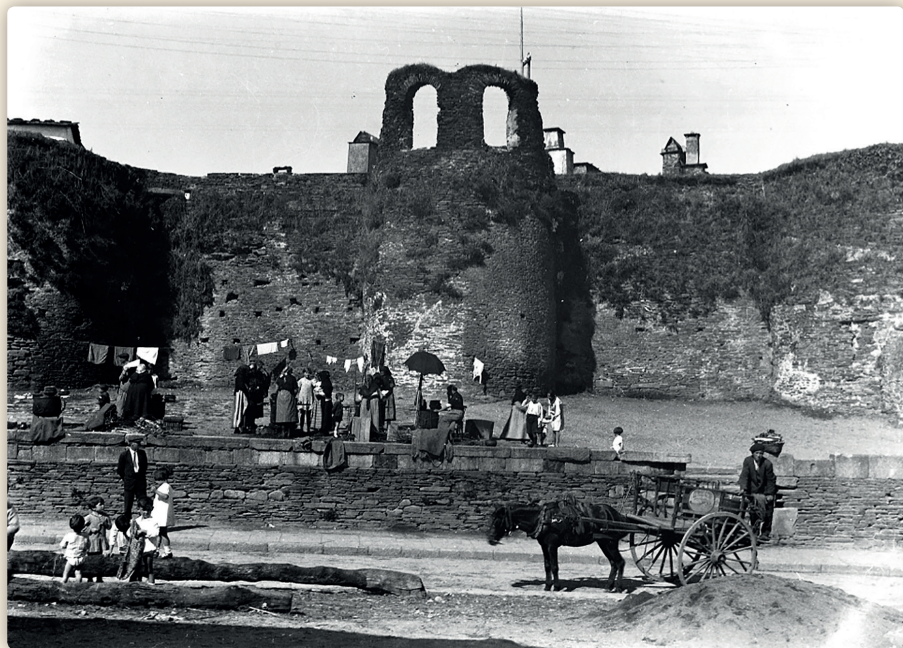


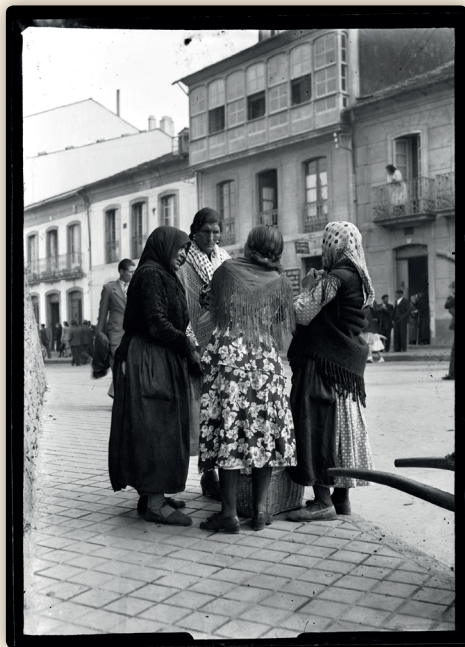
## Arquivo Municipal (Centro de Servizos Municipais)

Ronda da Muralla, 197 · 27002 Lugo  
Tfno.: 982 297 249  
arquivo@lugo.gal

Horario: das 9 ás 14 horas (cita previa)







# Outubro 2023

Luns	Martes	Mércores	Xoves	Venres	Sábado	Domingo
						1
2	3	4	5	6	7	8
9	10	11	12	13	14	15
16	17	18	19	20	21	22
23	24	25	26	27	28	29
30	31					

- 
- [Grupo de mulleres preto da Mosqueira no San Froilán]. Autor descoñecido, 1947  
AMLu, Colección fotográfica Delgado Guisasola, sig. 334
  - [Rúa Recatelo cara a Muralla]. Autor descoñecido, 1948  
AMLu, Colección fotográfica Delgado Guisasola, sig. 814



## Arquivo Municipal (Centro de Servizos Municipais)

Ronda da Muralla, 197 · 27002 Lugo

Tfno.: 982 297 249

[arquivo@lugo.gal](mailto:arquivo@lugo.gal)

Horario: das 9 ás 14 horas (cita previa)







# Novembro 2023

Luns	Martes	Mércores	Xoves	Venres	Sábado	Domingo
		1	2	3	4	5
6	7	8	9	10	11	12
13	14	15	16	17	18	19
20	21	22	23	24	25	26
27	28	29	30			

- 
22. Plano de aliñacións e fincas afectadas. Proxecto de reforma interior, 1ª fase: aliñacións de enlace das rúas Tenente Coronel Teijeiro e Bispo Aguirre e ensanche das rúas da Soidade e Armanyá, 1960  
AMLu. Expedientes de obras municipais, sig. 2158.4
  23. [Vista do edificio da Eléctrica Lucense en San Fernando]. Autor descoñecido, [s.d.]  
AMLu, Colección fotográfica Delgado Guisasola, sig. 768



## Arquivo Municipal (Centro de Servizos Municipais)

Ronda da Muralla, 197 · 27002 Lugo  
Tfno.: 982 297 249  
arquivo@lugo.gal

Horario: das 9 ás 14 horas (cita previa)





# Decembro 2023

Luns	Martes	Mércores	Xoves	Venres	Sábado	Domingo
				1	2	3
4	5	6	7	8	9	10
11	12	13	14	15	16	17
18	19	20	21	22	23	24
25	26	27	28	29	30	31

- 
24. Plano de localizacións de farmacias: San Fernando, San Froilán, Amor Meilán, Bolaño Rivadeneira, rúa Nova, Quiroga Ballesteros, teniente coronel Teijeiro e praza da Soidade. AMLu, Colección Mapas e Planos, sig. MeP 184
  25. [Rúa de Bolaño Rivadeneira]. Autor descoñecido, 1948 AMLu, Colección fotográfica Delgado Guisasola, sig. 234



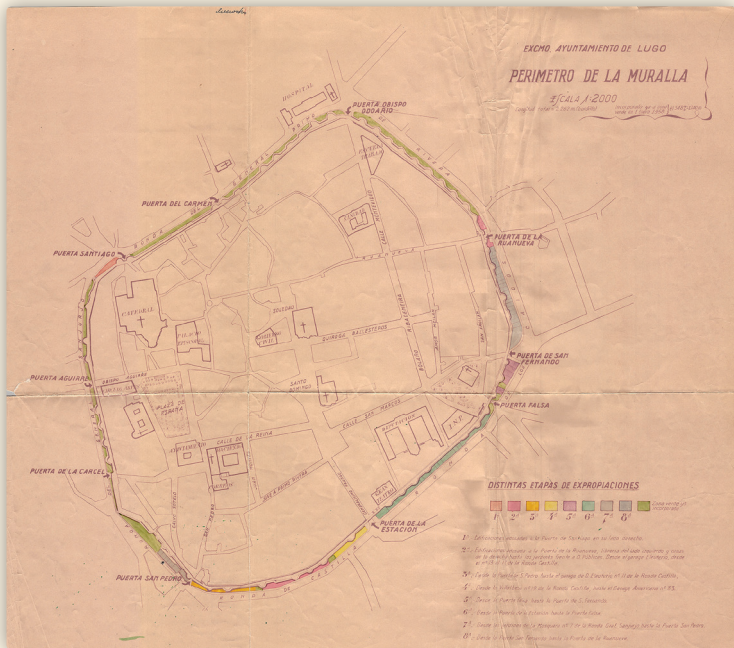
## Arquivo Municipal (Centro de Servizos Municipais)

Ronda da Muralla, 197 · 27002 Lugo  
Tfno.: 982 297 249  
arquivo@lugo.gal

Horario: das 9 ás 14 horas (cita previa)







## ANVERSO DA PORTADA

Plano da rúa San Pedro: detalle. Plan Parcial de Ordenación Urbana do Recinto Amurallado, 1963. AMLu, Expedientes de planeamento urbanístico, sig. 15574

[Rúa Bispo Aguirre]: detalle. Autor descoñecido, [s.d.]. AMLu, Colección fotográfica Delgado Guisasola, sig. 271.1

## REVERSO DA PORTADA

[Carreira ciclista organizada na Alameda durante o San Froilán]. Ameijide (fotógrafo), 1908. AMLu, Colección fotográfica Delgado Guisasola, sig. 1085

## CONTRAPORTADA

Plano do perímetro da Muralla coas distintas etapas de expropiacións de casas apegadas. Proxecto de iluminación artística das Murallas. AMLu. Expedientes de obras municipais, sig. 7538.7



## Arquivo Municipal (Centro de Servizos Municipais)

Ronda da Muralla, 197 · 27002 Lugo

Tfno.: 982 297 249

arquivo@lugo.gal

Horario: das 9 ás 14 horas (cita previa)